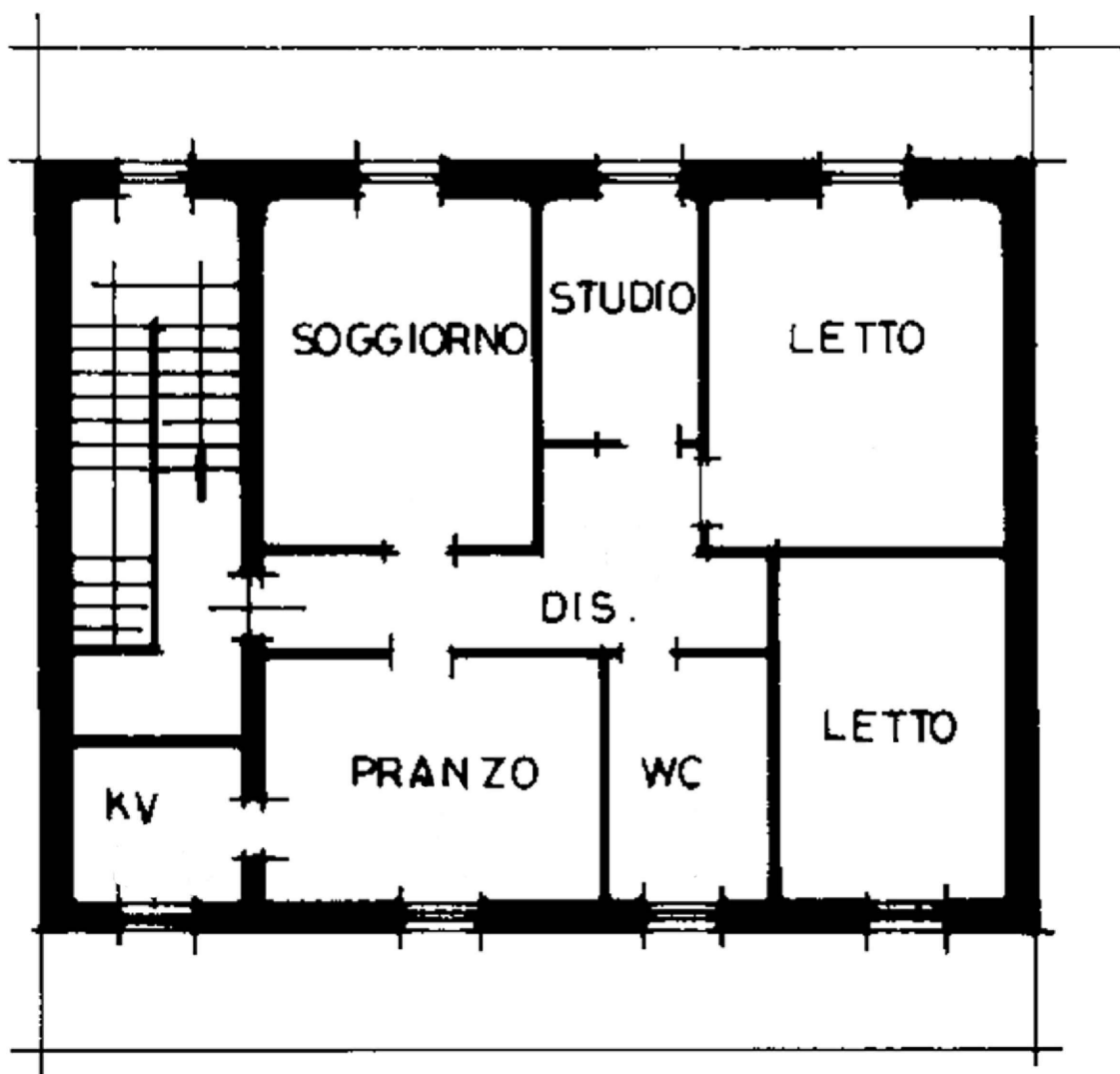


# PIANO PRIMO

H= 2.70 mt.



Superficie Lorda:

- Alloggio = 114,65 mq
- Balconi = 40,05 mq

Sup. Commerciale = 127 mq

Scala 1:100

COMUNE DI CASTEGGIO

VIA VIGORELLI

GIULIA  GARBI  
agenzia immobiliare