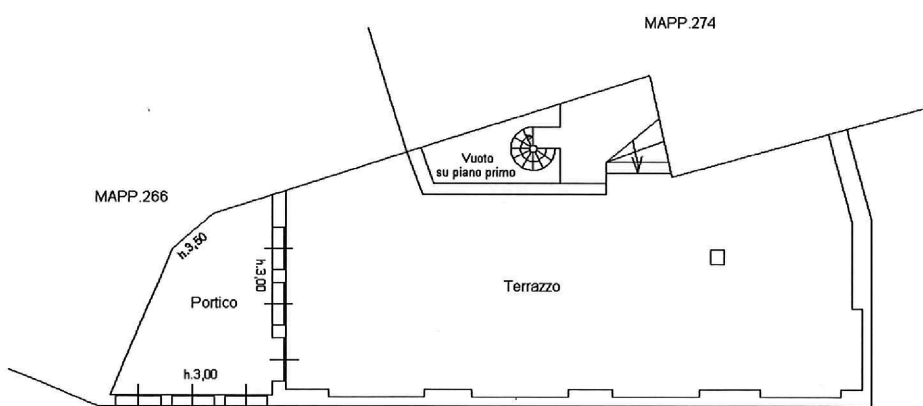
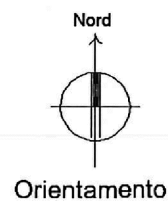


PIANO PRIMO
h. 3,40



PIANO SECONDO



NB
SUPERFICI RICAVATE DALLA PLANIMETRIA CATASTALE

Superficie Lorda:

- Piano Primo (P1) = 157,60 mq
- Terrazzo (P2) = 96,80 mq
- Portico (P2) = 19,05 mq

Sup. Commerciale = 180 mq

Scala 1:200

COMUNE DI BERGAMO

VIA PORTA DIPINTA

GIULIA GARBI
agenzia immobiliare