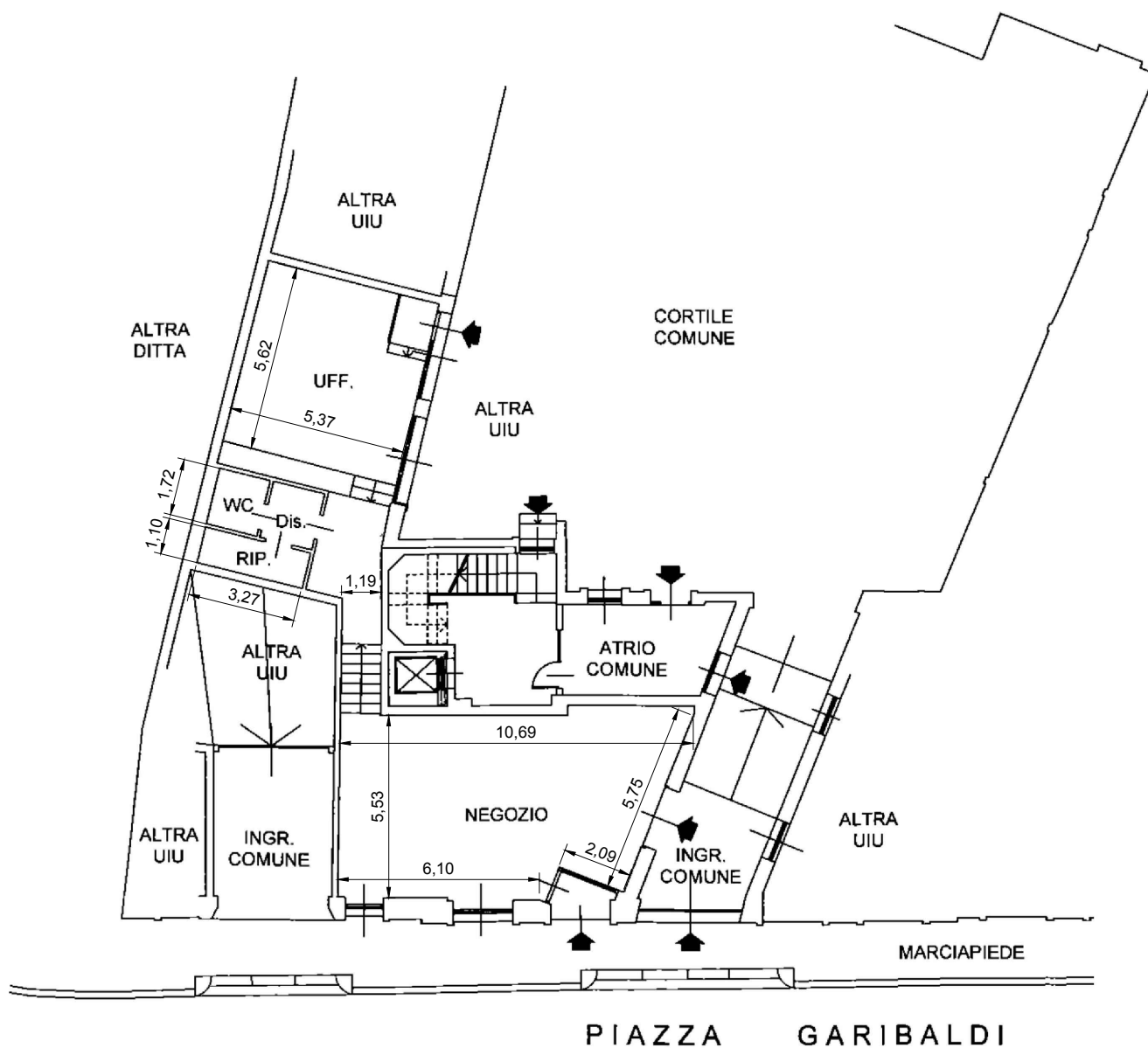


PIANO TERRENO

H.3.55



Superficie Lorda:

- Negozio (piazza Garibaldi) = 65,84 mq
- Ufficio (cortile Interno) = 64,86 mq

Sup. Commerciale = 131 mq

Scala 1:200

COMUNE DI MONZA

PIAZZA GARIBALDI

GIULIA  GARBI
agenzia immobiliare