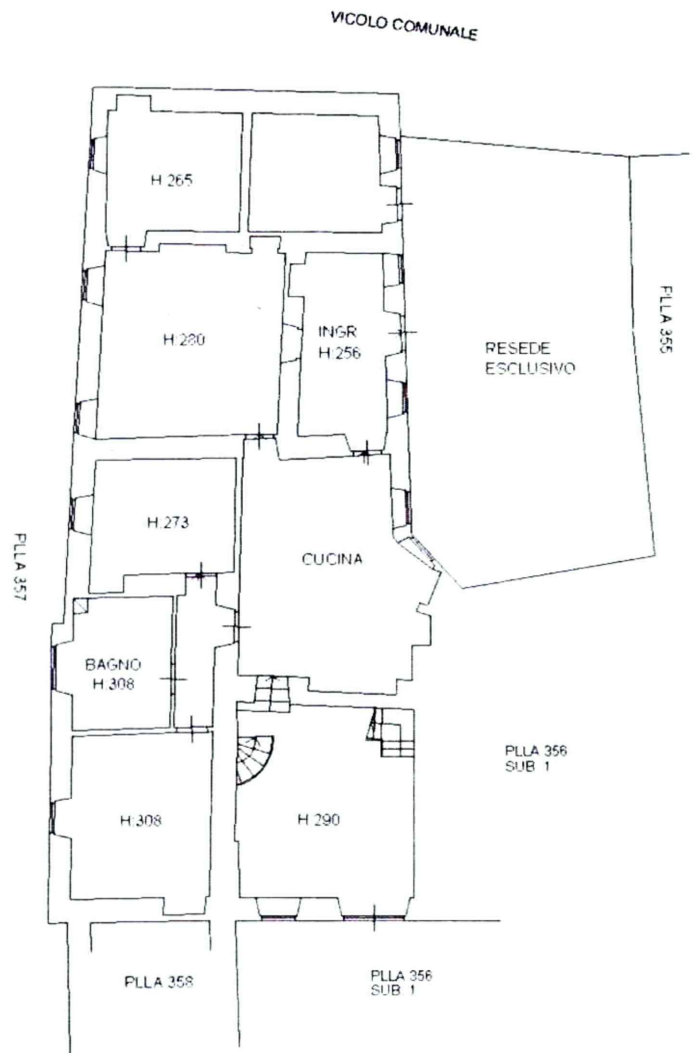


PIANO SEMINTERRATO



PIANO TERRA

Superficie Lorda:

- Piano Seminterrato = 113,00 mq
- Resede P. Semint. = 60,30 mq
- Piano Terra = 198,80 mq
- Resede P. Terra = 68,85 mq
- Piano Primo = 198,20 mq

Sup. Commerciale TOT = 466 mq

Scala 1:200

COMUNE DI POPPI

LOCALITA' QUOTA

GIULIA GARBI
agenzia immobiliare