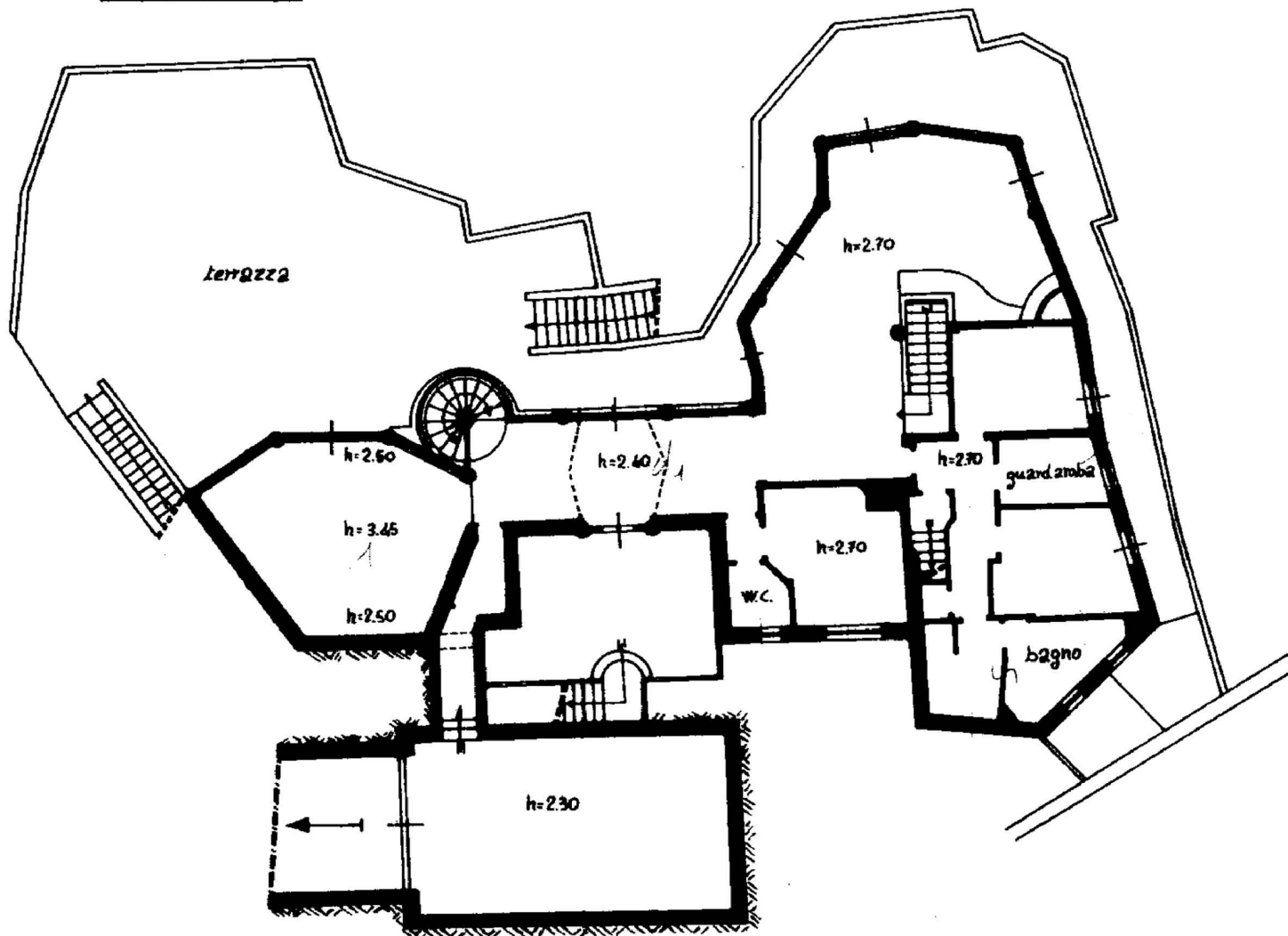


PIANO RIALZATO



Superficie Lorda Villa

Seminterrato:

- Residenziale = 406,28 mq
- Portico = 29,00 mq
- Tettoia = 16,75 mq
- Deposito = 36,49 mq

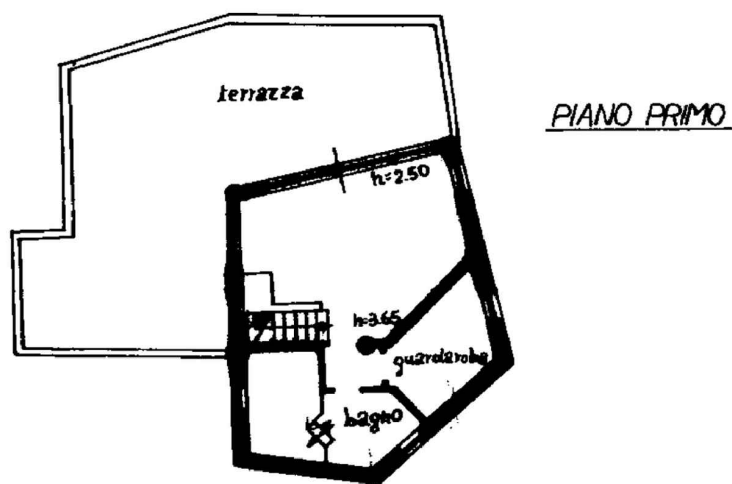
Piano Terra:

- Residenziale = 245,25 mq
- Terrazza = 164,57 mq
- Autorimessa = 64,65 mq

Piano Primo:

- Residenziale = 53,97 mq
- Terrazza = 57,74 mq

Sup. Commerciale Villa = 815 mq



PIANO PRIMO

Scala 1:200

COMUNE DI GABICCE MONTE

VIA PANORAMICA

GIULIA GARBI
agenzia immobiliare