

### PLANIMETRIA PIANO PRIMO

h=3.50

#### Superficie Lorda Villa:

- Piano Interrato = 27,00 mq
- Piano Terra = 261,55 mq
- Piano Primo = 252,40 mq
- Piano Secondo = 153,25 mq
- Piano Sottotetto = 134,90 mq
- Portico (PT) = 109,30 mq
- Veranda (P1) = 34,00 mq
- Terrazzo (P2) = 31,60 mq

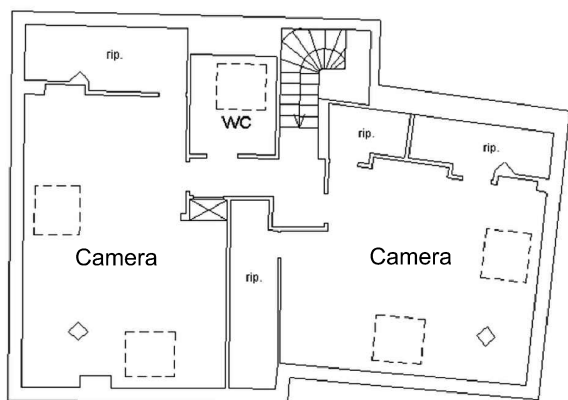
Sup. Lorda Cantina (P-1) = 76,50 mq

Sup. Lorda Garage (PT) = 84,00 mq

Sup. Lorda Giardino = 2440,00 mq

Sup. Commerciale Villa = 715 mq

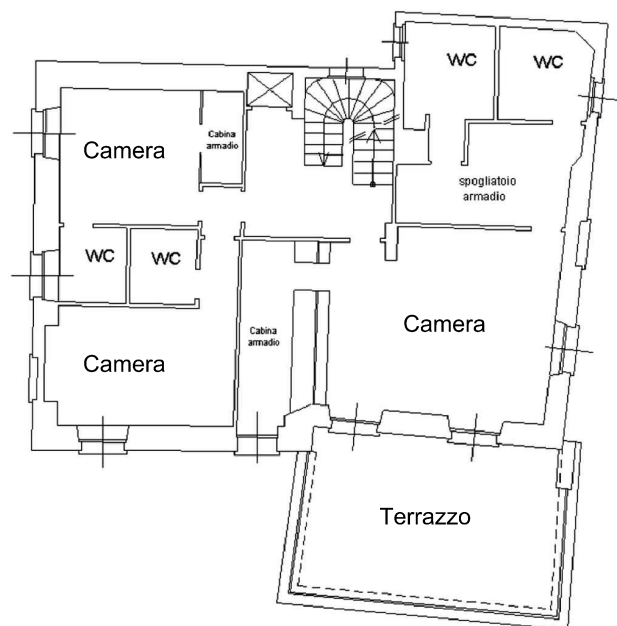
Sup. Commerciale Giardino = 102 mq



### PLANIMETRIA SOTTOTETTO

hMin=0.65

hMax=2.35



### PLANIMETRIA PIANO SECONDO

h=3.20

Scala 1:200

COMUNE DI RAPALLO

VIA AURELIA PONENTE

**GIULIA GARBI**  
agenzia immobiliare