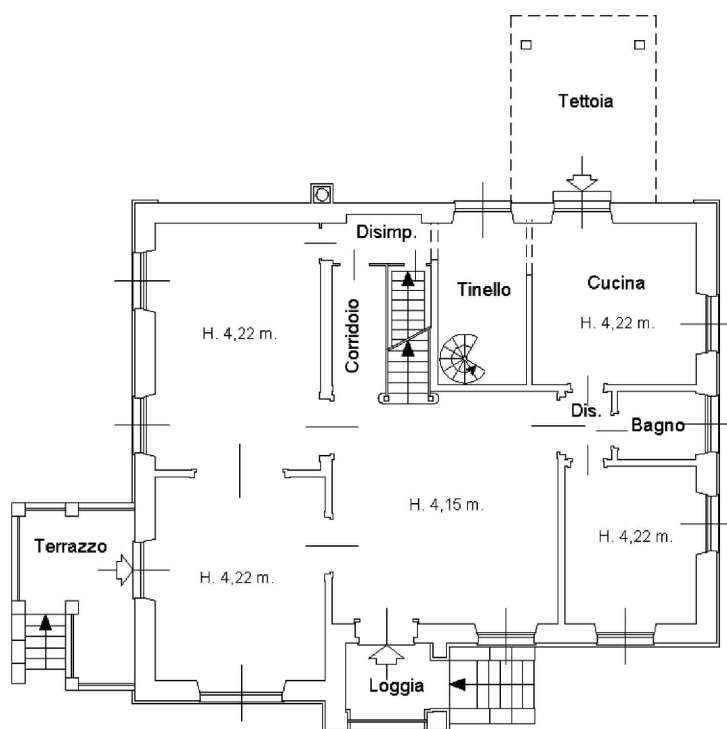


PIANO SEMINTERRATO = MQ 87,84



PIANO TERRA = MQ 187,57

Superficie Lorda:

- Villa (Pint. - P2) = 650,55 mq
- Balconi/terrazzo= 29,00 mq
- Pertinenze esterne = 31,50 mq
- Giardino = 4.731,00 mq

Sup. Commerciale TOT = 706 mq

Scala 1:200

COMUNE DI MIGNANEGO

VIA 25 APRILE

GIULIA  GARBI
agenzia immobiliare