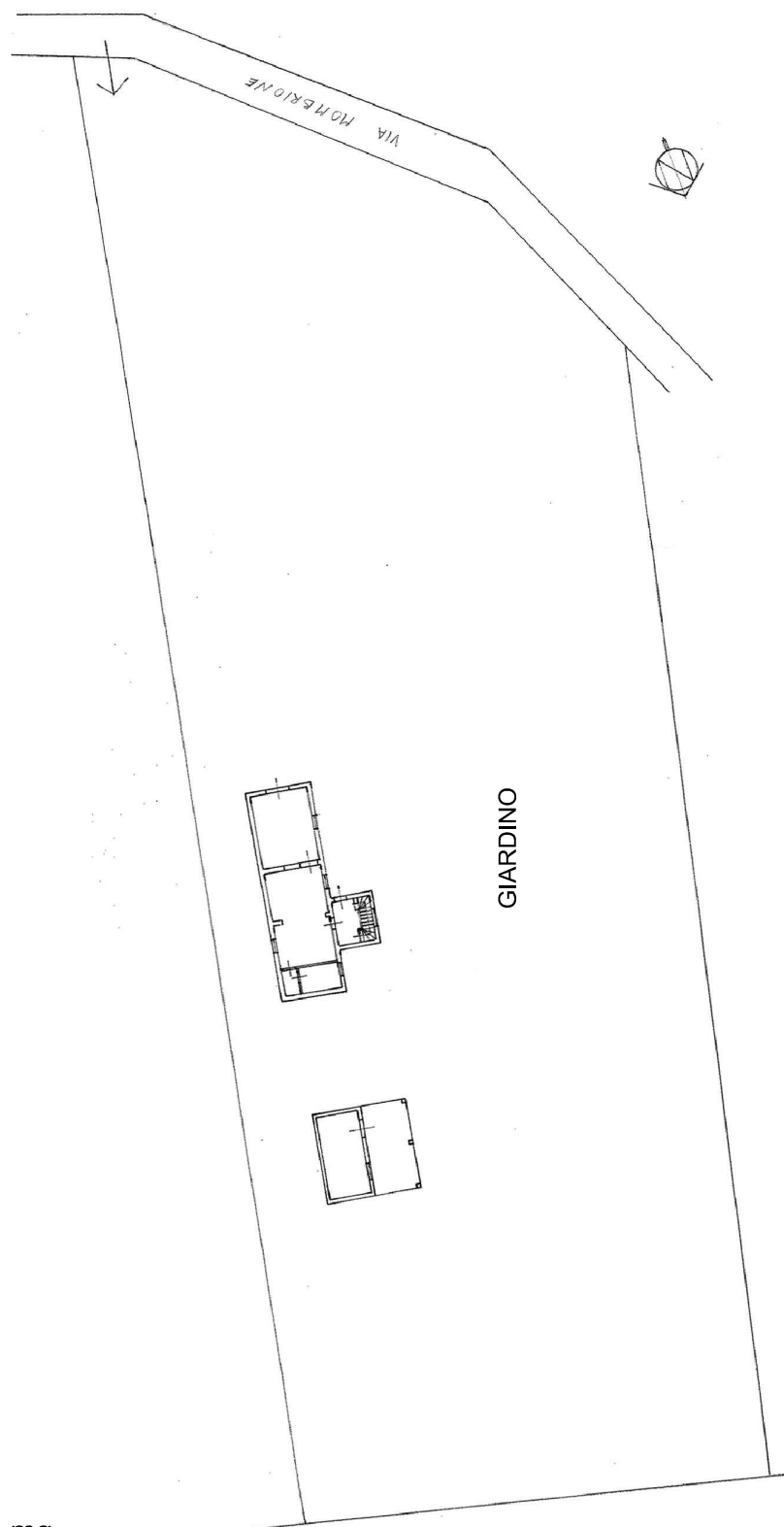


PLANIMETRIA GENERALE



Superficie Lorda:

- Villa = 279,24 mq
- Balcone (P1) = 6,10 mq
- Giardino = 2963,50 mq

Superficie Commerciale = 282 mq

Scala 1:500

COMUNE DI CASTEGGIO

VIA MOMBRIONE

GIULIA  GARBI
agenzia immobiliare