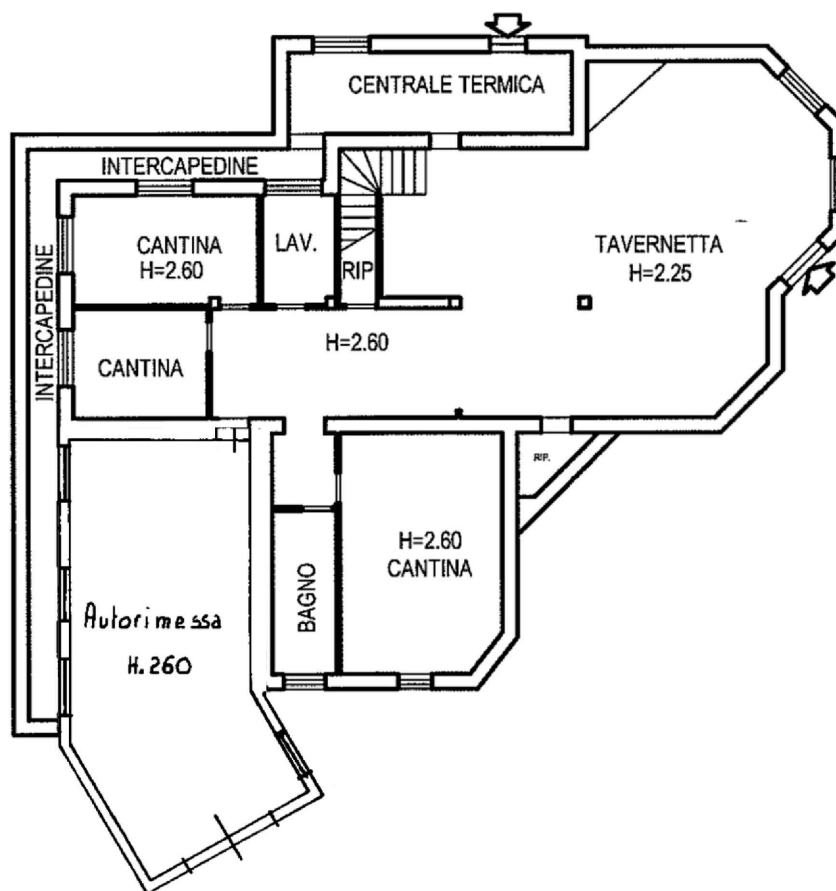


## PIANO SEMINTERRATO



### Superficie Lorda:

- Piano Seminterrato = 213,85 mq
- Autorimessa(PSI) = 58,35 mq
- Piano Terra = 201,70 mq
- Terrazzi (PT) = 140,40 mq

Sedime esclusivo = 865 mq

Sup. Commerciale = 415 mq  
(escluso giardino)

Scala 1:200

GODIASCO SALICE TERME

VIALE GIARDINI

GIULIA  GARBI  
agenzia immobiliare